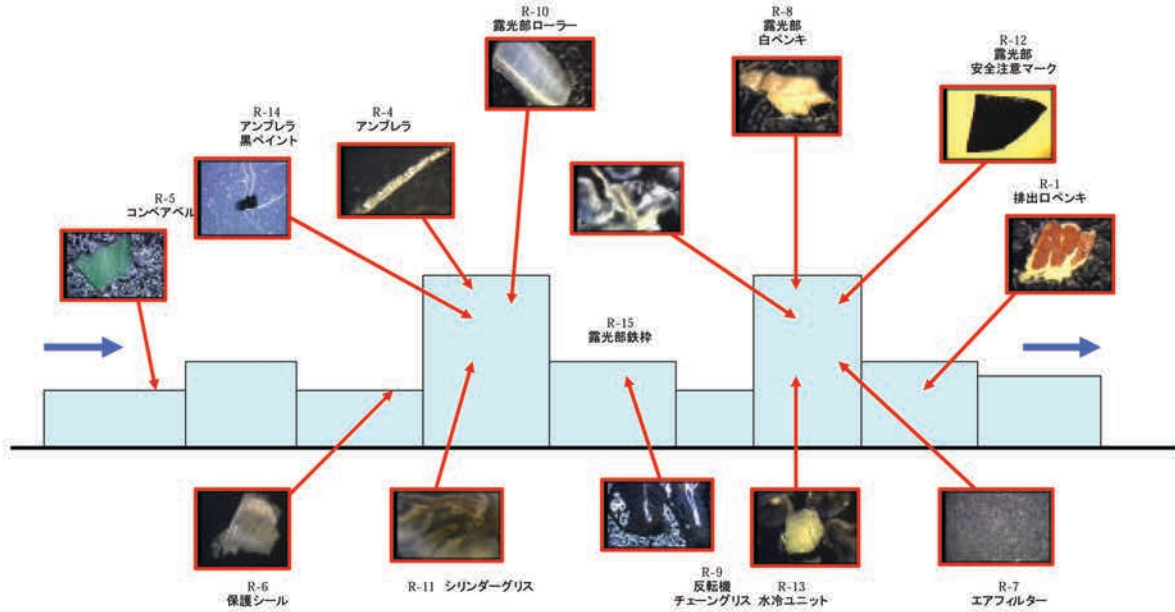
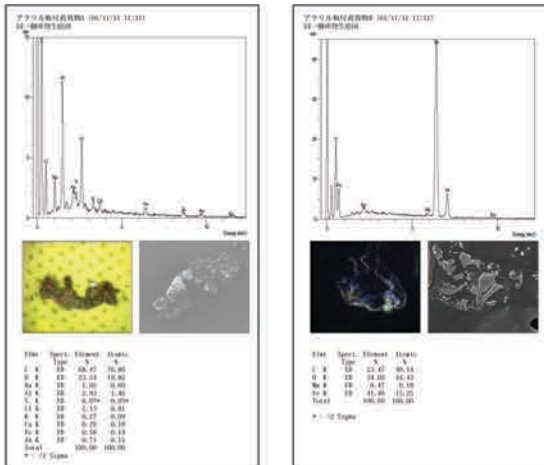


工場診断 - ゴミ分析

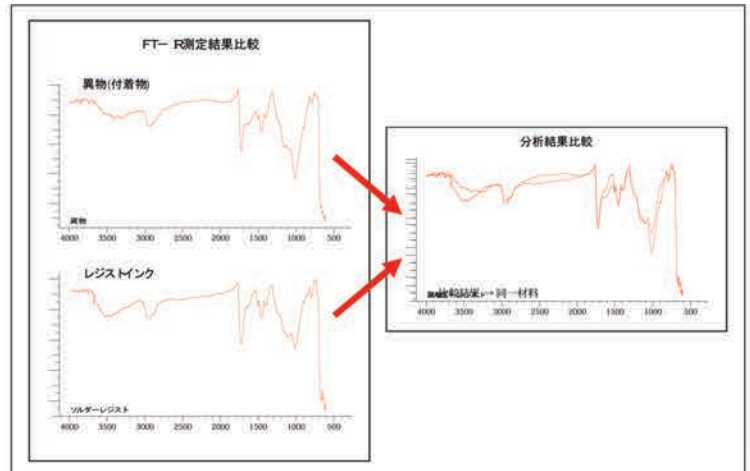
自動露光ライン 設備材料分析結果



SEM 分析



FT-IR 分析



設備名	No	部位	色	C	O	F	Na	Mg	Al	Si	P	S	Cl	K	Ti	Cr	Fe	Ca	Cu	Zn	Ba	Pb	Sn	Mn	Ni
投入機	5	投入コンベアベルト	緑																						
露光機	3	露光部黒色アングラ (A)	黒																						
露光機	3	露光部黒色アングラ (B)	黒																						
露光機	15	露光部鉄枠	黒																						
露光機	12	露光部安全注意マーク (A)	黒																						
露光機	7	エアフィルター	黒																						
露光機	14	露光機アンブレラ黒ペイント	黒																						
露光機	4	露光機アンブレラ (反射板)	銀																						
露光機	8	露光部白ベンキ (A)	白																						
露光機	8	露光部白ベンキ (B)	白																						
露光機	10	露光部ローラー 較置上部	白																						
露光機	6	露光部配線保護シール	白																						
露光機	11	露光部シリンダーガラス	黄																						
露光機	13	水冷ユニット	緑																						
反転機	9	反転機チェーンガラス	褐色																						
受取機	1	排出口ベンキ	白																						
受取機	2	排出口ラバー (A)	白+薄緑																						
受取機	2	排出口ラバー (B)	白+薄緑																						
n	18			18	18	1	3	3	12	6	0	9	6	3	6	1	7	2	2	7	2	0	0	0	0