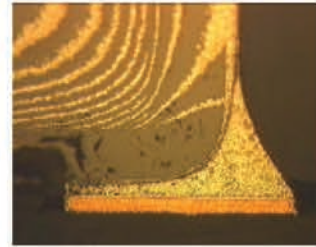
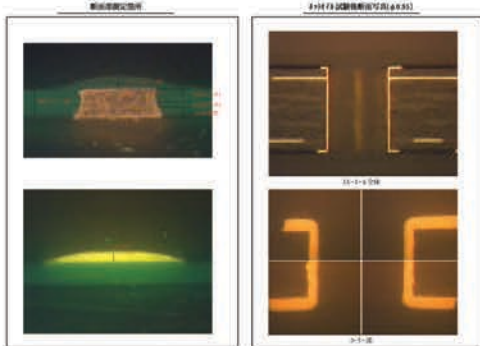


信頼性試験 - 製品受入検査

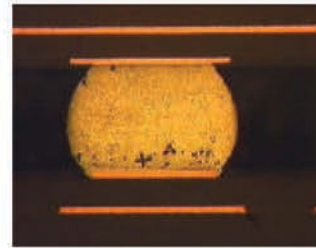


測定箇所断面

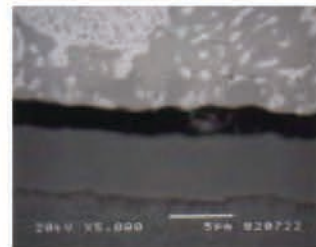
ホットオイル試験後断面写真(φ0.95)



はんだ接続部



断面観察・BGAはんだボール部



SEM観察・基板/はんだボール界面(剝離発生)

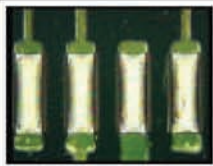
Ni-Au めっき基板受入検査表

ITEM	製造番号	めっき日付	MAKER	入荷数量	判定	
1	S/E耐食性	20%硝酸、1%過酸化水素、45℃のソフトエッチング液に30秒間浸漬し、表面を顕微鏡観察	写真参照	ピンホールなきこと	OK	
2	はんだ濡れ性	240V-5秒はんだ浸漬し、表面のはんだ濡れ性確認	写真参照	はんだ下面無きこと	OK	
3	はんだ付け性	部品表面PAIS: 銅鍍金はんだ付け専用測定装置を測定し、電解モードを参照する。	強度	1.0-4.5	電解モードAの場合 強度1kg/mm以上、合格 電解モードBの場合 強度に問わず、不合格 電解モードCの場合 強度0.5kg/mm以上、合格	OK
		電解モード	状態			
		A	はんだ付で確認	モード		
		B	はんだ付で確認	モード		
C	銅付・基材表面で確認	モード	C			

ソフトエッチング耐食性写真



はんだ濡れ性写真



Ni-Auめっき受入検査判定

合格 ・ 不合格

総合判定

信頼性試験報告書

試料内容	ABC-001
試験項目	クロスセクション断面観察

試験結果

□ 均一電着性

φ0.3

	測定値(μm)						均一電着性(%)
	A	B	C	D	E	F	
1	23.79	20.57	29.58	23.79	18.65	27.00	75.31
2	25.08	21.86	30.22	23.79	19.93	26.36	79.26
3	25.08	21.23	28.93	25.08	21.23	29.58	78.14
4	25.72	22.50	23.79	25.08	18.65	26.43	81.47
5	25.08	20.57	27.65	25.72	19.94	31.51	73.68
平均値	24.95	21.35	28.03	24.69	19.68	28.18	77.57

φ0.95

	測定値(μm)						均一電着性(%)
	A	B	C	D	E	F	
1	32.15	26.36	34.72	31.51	25.08	30.86	79.60
2	33.44	27.65	32.15	30.22	25.72	30.86	84.27
3	33.44	28.29	30.86	32.79	28.29	31.51	87.99
4	30.22	27.00	30.86	29.58	24.44	28.93	86.03
5	31.51	27.00	30.86	27.65	23.79	28.93	85.40
平均値	32.15	27.26	31.89	30.35	25.46	30.22	84.66

備考

均一電着性判定方法

均一電着性判定方法

均一電着性判定方法

