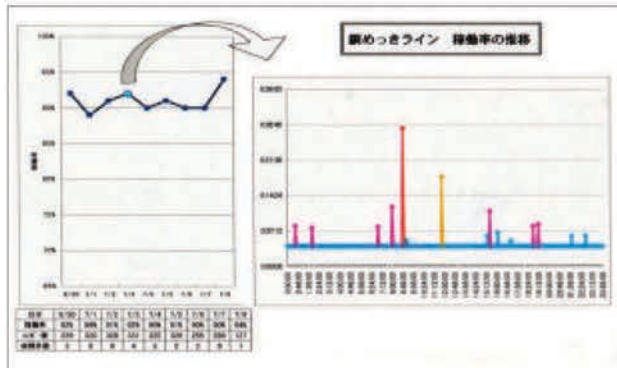
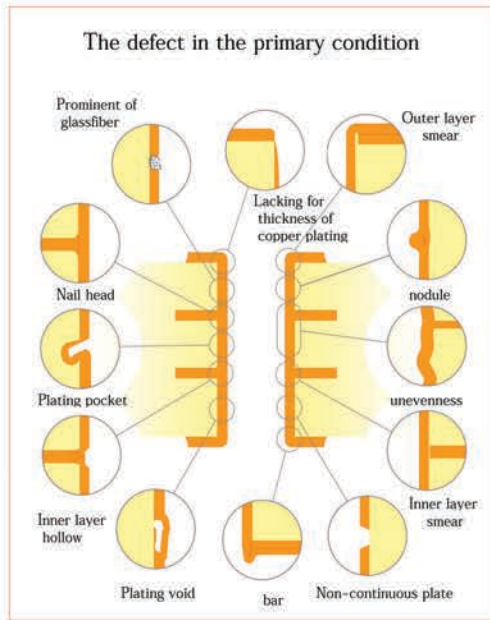


工場改善 - めっき工場の管理



<p>連続ハルセルテストによる光沢剤濃度の管理</p>	<p>はんだ吸上り試験</p>	<p>バックライ試験</p>	<p>スルホール内径粗さ測定</p>
<p>硫酸銅めっき皮膜引張試験</p>	<p>バジウム吸着量測定</p>	<p>ブローホール試験</p>	<p>オイルディップ試験</p>