

ウィスカ・マイグレーション検査 プリント基板の品質評価

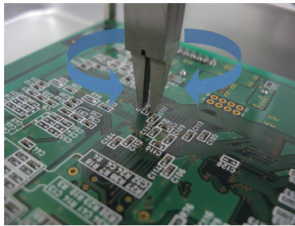
手間暇のかかる作業に時間を取られていませんか

検査や評価の精度に疑問を持たれていませんか

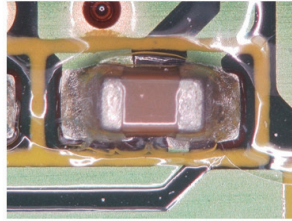
クオルテックにお任せ下さい。
開発スピードアップに貢献します。

部品実装部・ウィスカ・マイグレーション観察

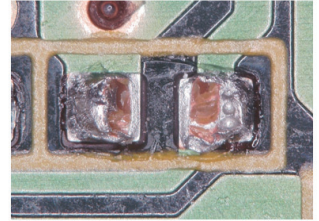
●チップ下の実装部観察



素子はがし作業中

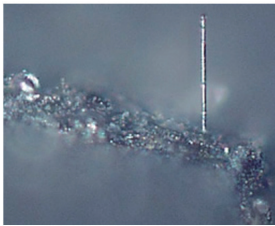


部品除去前

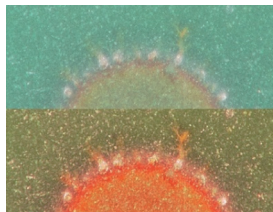


部品除去後

●ウィスカ・マイグレーション観察

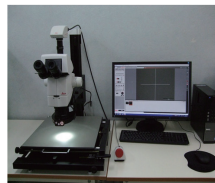


ウィスカ観察



マイグレーション観察

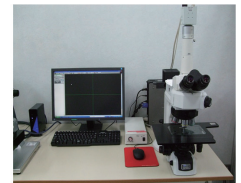
●観察・分析装置



実体顕微鏡
(ライカ製M205C)



デジタルマイクロスコープ
(ハイロックス製KH8700)



蛍光顕微鏡
(ニコン製LV100)

この他、レーザー顕微鏡、3D測定マクロスコープ、AFM、FE-SEM、EDX、FT-IR、GC-MS、XRF等、各種分析装置も取り揃えております。

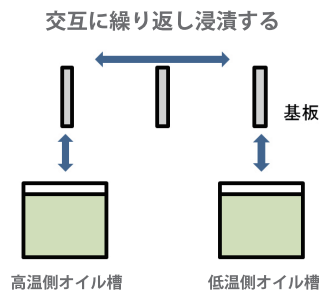
プリント基板のスルーホール耐性評価

●ホットオイル試験

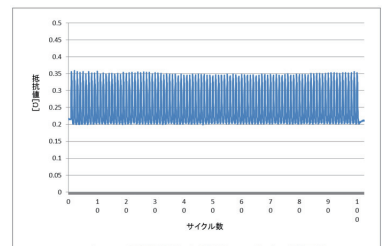
ホットオイル試験により熱衝撃を加え、試験前後のスルーホール導通抵抗測定や断面観察によるスルーホールめっきのクラック発生有無の確認、内層剥離有無の確認などの検査を行います。



ホットオイル試験機



スルーホールクラック



お問い合わせ先

株式会社クオルテック 試作・評価部 中島隆志 072-226-7175 nakashimat@qualtec.co.jp

営業部(大阪) 栢木亨 072-226-7175 kayanokit@qualtec.co.jp 営業部(東京) 渡邊大生 03-6423-2031 watanabeh@qualtec.co.jp

営業部(名古屋) 大野正 070-5040-3999 ohnoh@qualtec.co.jp 営業部(名古屋) 利根川好美 080-2459-4212 tonegaway@qualtec.co.jp